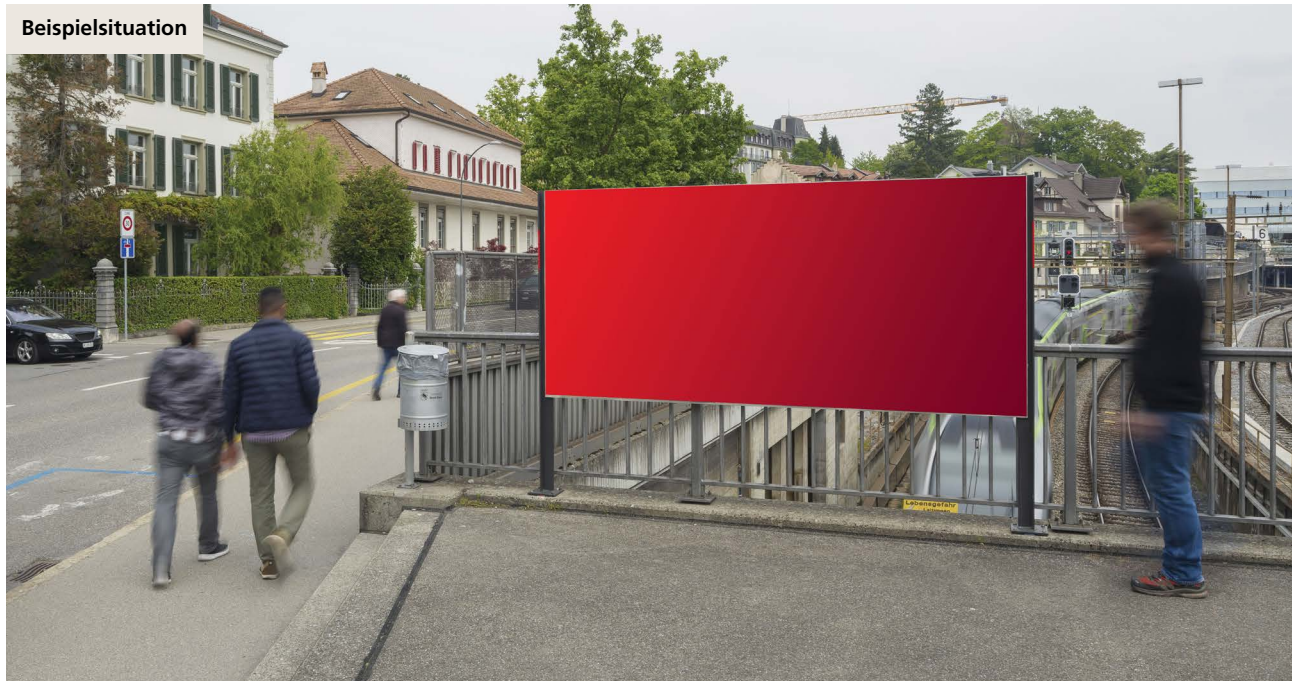


## Soleil F12

Freistehendes Querformat



Generieren Sie mit einer F12-Plakatfläche auf Ihrem Grundstück attraktive Zusatzserträge.

Der freistehende F12-Plakatträger kann auf einer oder beiden Seiten mit einem Plakat beklebt werden. Wird nur auf einer Fläche geworben, besteht die Rückseite aus einem gelochten Aluminiumblech.

Das Rahmensystem besteht aus zwei anthrazit thermo-lackierten T-Profilen, welche mit Alutraversen verbunden sind. Die beiden Standbeine betonen die Eigenständigkeit jedes einzelnen Plakatträgers, welche auch parallel in 2er oder 3er Gruppen aufgestellt werden können.

Für Sie entstehen keine Aufwände, denn wir holen alle notwendigen Bewilligungen ein und übernehmen die Montage des Plakatträgers.

### Technische Daten

- Höhe: 1 972 mm
- Breite: 2 845 mm
- Tiefe: 80 mm

Technische Zeichnung Soleil F12

