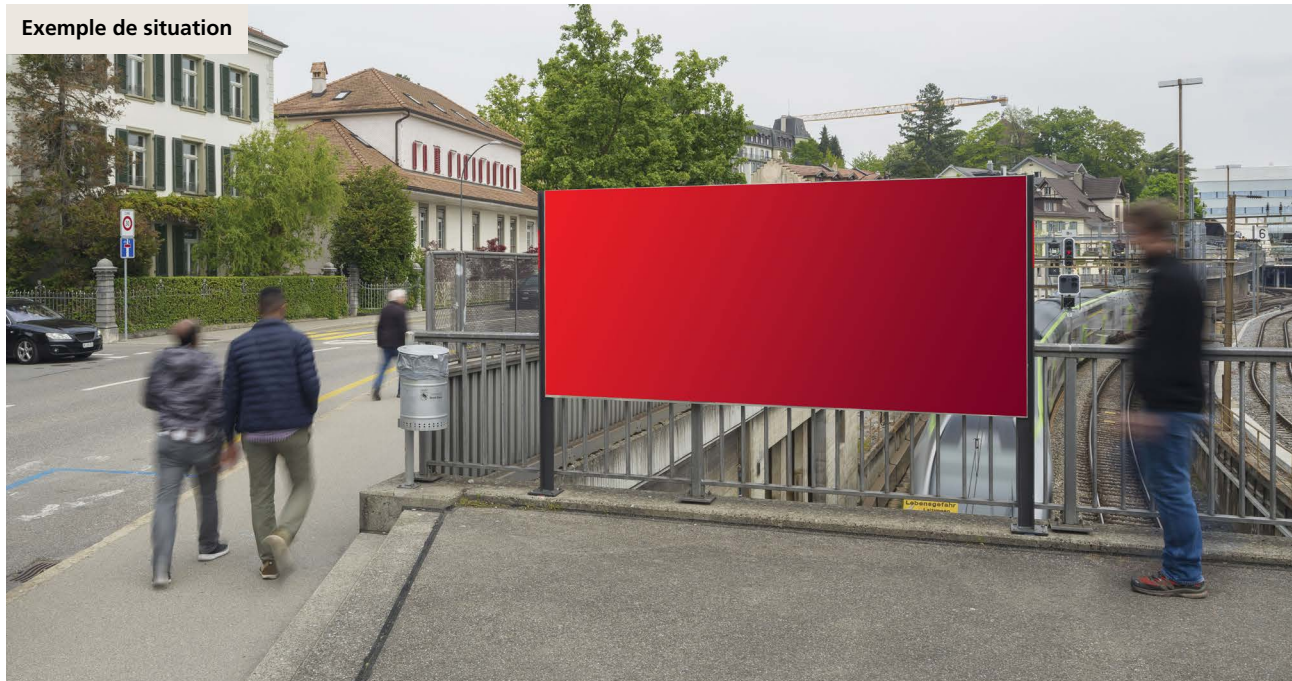


## Soleil F12

Format horizontal sur pied



Avec une surface d'affichage F12 sur votre terrain, vous pouvez générer des revenus supplémentaires attrayants.

Le support d'affiche F12 sur pied peut être encollé sur une face ou sur les deux faces. Si la publicité occupe une seule surface, le dos du support se présente sous la forme d'une tôle d'aluminium perforée.

Le cadre du support est composé de deux profilés en T thermolaqués, anthracite, qui sont reliés par des traverses en aluminium. Les deux pieds soulignent l'autonomie de chaque support d'affiche individuel, ce qui n'empêche pas de les disposer également en parallèle, par groupes de 2 ou de 3.

Pas de frais pour vous, car nous nous occupons de fournir toutes les autorisations requises et prenons en charge le montage du support d'affichage.

### Données techniques

- Hauteur: 1 972 mm
- Largeur: 2 845 mm
- Profondeur: 80 mm

Dessin technique Soleil F12

